



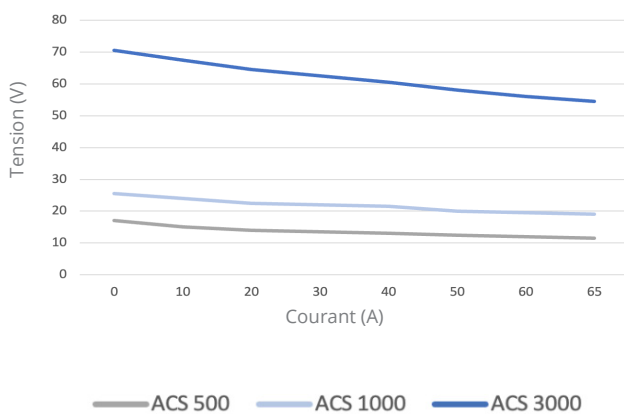
Présentation

H2SYS fabrique des systèmes pile à hydrogène adaptés pour les industriels et les intégrateurs. Le Balance of Plant a été entièrement conçu pour proposer un système « plug & play » : l'utilisateur pilote la pile par la charge en sortie. Chacun des composants a été sélectionné minutieusement pour garantir un haut degré de fiabilité et de sécurité. La gamme AIRCELL® est composée de 3 produits couvrant des puissances de 500W à 3000W. Plusieurs options sont proposées afin d'adapter la pile aux spécificités des applications souhaitées par l'intégrateur.

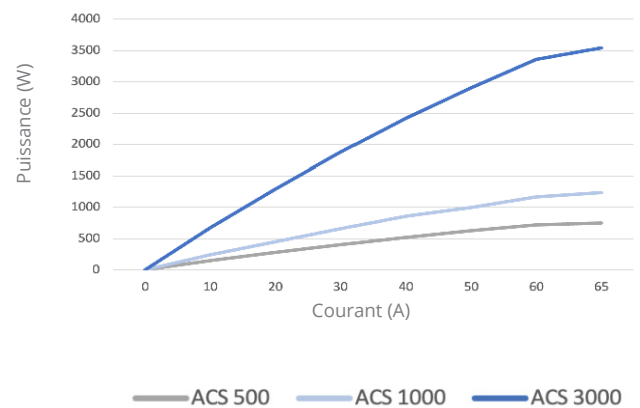
Avantages

- Système prêt à l'emploi
- Auto-alimenté
- Communiquant (CANbus)
- Modulaire (mise en parallèle jusqu'à 5 systèmes)
- Sécurités intégrées (électriques et H₂)
- Rendements élevés (max. 67%)

Courbes de polarisation



Courbes de polarisation gamme Aircell

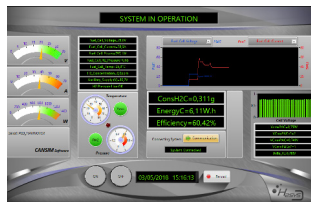


Courbes de puissance gamme Aircell

En options



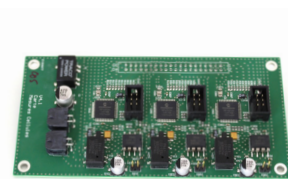
Convertisseur 24/48V DC



Executable Labview



Communication Modbus



Carte CVM

Données techniques

PERFORMANCES			
MODELE AIRCELL	500 ACS	1000 ACS	3000 ACS
Puissance nominale (W)	500	1000	3000
Puissance maximale (W)	680	1250	3600
Tention de sortie (V)	12 - 18	18- 28	52 - 80
Courant Min / Max (A)	5 - 50 / max 65 A dur. 30s		
Taille (mm): L x l x h	212 x 423 x 347	212 x 423 x 402	212 x 423 x 686
Poids (kg)	10	13	24
Nombre de cellules	18	28	80
HYDROGENE			
Qualité H2	Grade de qualité min 3,5 (99,95%)		
Pression d'entrée système	5 - 9 bar		
Consommation H2	65 g/kWh		
Consommation nominale H2	6 NI/min	10 NI/min	30 NI/min
FONCTIONNEMENT			
Alimentation au démarrage	24 Vdc (@start-up 200W)		
Mise en service	Bouton de démarrage Interface CanBus (en option : soft utilisateur)		
Temps de démarrage	Inférieure à 5 s		
Protocole de communication standard	CANbus 2.0 A		
Plage de T°C de fonctionnement	+ 5°C à + 45°C		
Données collectables via connecteur CAN	Tension Courant Température Etat du système Rapport d'erreurs		
En option	Communication ModBus (TCP/IP) Executable Labview Tension cellules (carte CVM) Convertisseur DC/DC Fonctionnement de -5°C à +5°C		
CERTIFICATION			
Système conçu et assemblé selon les directives CE	Stack : IEC 62282-2:2012 Basse tension - 2014/35/UE CEM - 2014/30/UE		

**INFORMATIONS
ET
DEMANDE DE DEVIS**



H2SYS

19 rue Becquerel - 90000 Belfort

+ 33 (0)3 39 03 40 93

info@h2sys.fr

www.h2sys.fr

FT202-V2-082021-FRAIRCELL